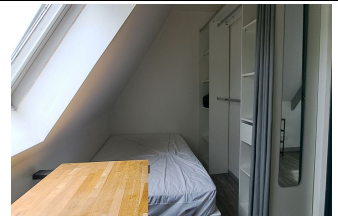




**UN IMMEUBLE DE TROIS  
LOGEMENTS LOUÉS, AVEC LE  
CENTRE À PIED.**

Prix : 218 300 €

Ref : 1988



Situé sur le Coteau du Frugy, avec le centre-ville accessible à pied, cet immeuble possède trois appartements, aux entrées indépendantes. Le premier est un appartement de type 2 de 34 m<sup>2</sup>, loué 450 €. DPE D Le second est un appartement de type 1 bis en duplex de 31 m<sup>2</sup>, loué 410 €. DPE E Le troisième est un appartement de type Studio de 20 m<sup>2</sup>, loué meublé à 430 €. DPE E Pour un loyer total de 1 290 € mensuel. Les charges d'énergie sont réparties sous forme de charge, régularisées tous les ans. (eau-électricité). La taxe foncière est de 1 090 €. Il existe un extérieur commun et une place de parking non attribuée sur l'assiette foncière. **"La rentabilité sur le prix acté et déduit de toutes charges est de 6.11%."** Honoraires Agence inclus : 6.5% TTC MAXIMUM à charge acquéreur sur le prix indiqué. Prix exprimé hors honoraires : 205 000 € Les informations sur les risques auxquels ce bien est exposé sont disponibles sur le site Géorisques : [www.georisques.gouv.fr](http://www.georisques.gouv.fr)

Environnement : Suburbain  
Surface habitable : 85 m<sup>2</sup>  
Surface terrain : 227 m<sup>2</sup>  
Année de construction : 1900  
État général : Bon

Structure du plancher : Plancher bois  
Exposition : Nord  
Taxe foncière : 1060  
Nombre de niveau : 1

### Notes complémentaires

--

Type de chauffage : Electrique

