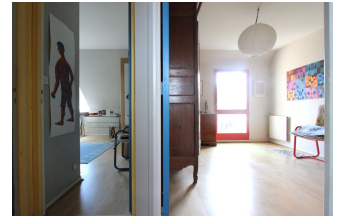




UNE MAISON FAMILIALE SUR  
 QUIMPER SUD

Prix : 223 600 €

Ref : 2032



Située dans un quartier calme du Braden, cette maison de 1980 repose sur un terrain clos et paysager de 485 m<sup>2</sup>, offrant un cadre de vie agréable et serein.

Au rez-de-chaussée, la fonctionnalité rencontre l'espace. L'entrée mène au volume principal d'un **double salon-séjour d'environ 35 m<sup>2</sup>** qui est la promesse d'une réception réussie, complété par **une cuisine dédiée** et de nombreux rangements.

L'étage distribue avec aisance **quatre belles chambres** et **une salle d'eau**.

Côté extérieur, la propriété possède, **une terrasse, un garage et un jardin fleuri**.

Elle nécessitera quelques attentions pour transformer son emplacement de choix en une résidence d'exception.

**" Idéalement située à proximité immédiate des transports en commun, des établissements scolaires et des espaces de promenade "**

Honoraires Agence inclus : 6.5%TTC à charge acquéreur. Prix exprimé hors honoraires : 210 000 € Les informations sur les risques auxquels ce bien est exposé sont disponibles sur le site Géorisques : [www.georisques.gouv.fr](http://www.georisques.gouv.fr)

Environnement : Suburbain  
 Surface habitable : 100 m<sup>2</sup>  
 Surface séjour : 35 m<sup>2</sup>  
 Surface terrain : 485 m<sup>2</sup>  
 Année de construction : 1980

État général : A rafraîchir  
 Nombre de pièces : 6  
 Nombre de chambres : 4  
 Nombre de salle de bains : 1

Notes complémentaires

--

Exposition : Est  
 Type de chauffage : Gaz  
 Stationnement : Garage et parking  
 Taxe foncière : 1438

