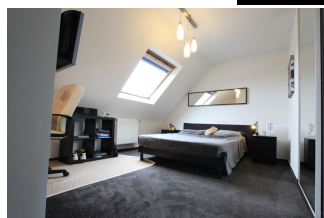
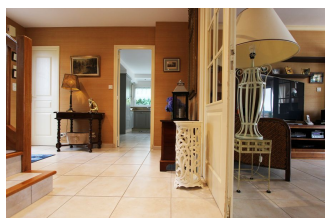
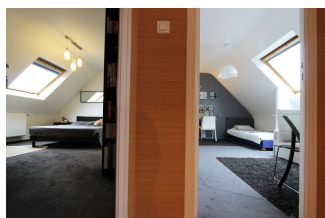




L'ÉLÉGANCE D'UNE GRANDE & BELLE CONTEMPORAINE.

Prix : 449 000 €

Ref : 923



Édifiée dans un **quartier recherché** de Quimper Sud, une qualitative contemporaine de **très belle gamme** offre ses vastes **volumes** et ses **prestations** choisies. L'**élégance** de ces beaux volumes sont savamment organisés en une distribution des plus fluide. Telle cette vaste entrée qui dessert un **beau salon lumineux**, une immense **cuisine dînatoire - salle à manger** à l'aménagement récent & haut de gamme, une **suite complète de rez-de-chaussée**, un bureau et pièce de service. Un ensemble qui se veut entièrement voué au confort et à la distinction d'une vraie **contemporaine de gamme**. L'étage offre un vaste palier, une desserte sur quatre belles chambres fonctionnelles, une pièce d'agrément ou autre chambre, salle de bains et salle d'eau. Soit le confort d'une **distribution complète**. Sous-sol total avec pièces de service, garage et surtout un **studio indépendant**, démontre de plus, la fonctionnalité de cette belle demeure. A noter : le nombre de chambres peut être multiplié. Beau jardin clos et paysagé pour un écrin en harmonie avec un **habitat de grande qualité**. Réseau bus, à 5 minutes du centre ville. Honoraires Agence inclus, à charge acquéreur : 5,5% TTC maximum.

Environnement : Citadin  
 Surface habitable : 215 m<sup>2</sup>  
 Surface séjour : 62 m<sup>2</sup>  
 Surface terrain : 924 m<sup>2</sup>  
 Année de construction : 2003

État général : Excellent  
 Nombre de pièces : 8  
 Nombre de chambres : 5  
 Nombre de salle de bains : 4

Exposition : Sud  
 Type de chauffage : Gaz de ville au sol rdc  
 Stationnement : Garage et parking  
 Taxe foncière : 1690

### Notes complémentaires

Construction de 2003, double cloisons plâtre. Terrain clos de 924 m<sup>2</sup> avec aire de stationnement, abri de jardin, terrasses et préau. Chauffage gaz de ville par le sol en rdc et appareillage à l'étage. Cuisine haut de gamme de 2014 équipée aménagée. Suite complète de rez-de-chaussée. Jusqu'à 8 chambres possibles. Réseau bus.

