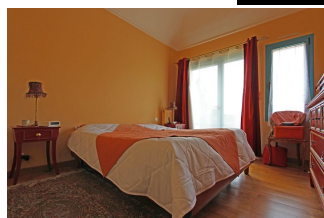




LA CONTEMPORAINE DE
 KERFEUNTEUN.

Prix : 649 000 €

Ref : 936



Le quartier de **Kerfeunteun** réputé pour sa **proximité du centre-ville de Quimper & de ses commerces**, dévoile cette **grande contemporaine de 206 m²**, éditée en 1996 par un architecte sur un **superbe terrain de 1 509 m² plat**. Mise à jour régulièrement, sa technicité est digne des constructions récentes, tels son système de **chauffage par aérothermie réversible**, son système de **fermeture centralisée**, son **système d'alarme**, son aspiration centralisée, son portail motorisé ou encore son **visiophone**. Ses volumes intérieurs appréciables comme son **espace de vie de 55 m²**, sa grande **cuisine agencée** indépendante de 2007, ses **cinq chambres**, ses salles de bains refaites en 2008 et ses multiples pièces de services en font une **propriété familiale fonctionnelle & distinguée**. Une **dépendance**, un **garage** & son aire de stationnement facilitent le quotidien. *Réseau bus & commerces, non loin*. Honoraires Agence inclus : 5%TTC à charge acquéreur.

Environnement : Suburbain
 Surface habitable : 206 m²
 Surface séjour : 55 m²
 Surface terrain : 1509 m²
 Année de construction : 1996

État général : Très bon
 Nombre de pièces : 7
 Nombre de chambres : 5
 Nombre de salle de bains : 2

Exposition : Sud
 Type de chauffage : Gaz de ville +
 Aérothermie réversible
 Stationnement : Garage et parking
 Taxe foncière : 1800

Notes complémentaires

consommation énergétique globale 170 €/mois
 Aspiration centralisée, aérothermie inversée,
 fermeture centralisée volets, système d'alarme,
 portail motorisé, visiophone. Toutes salle de bains
 refaites en 2008. Cuisine DJP concameau 2007

