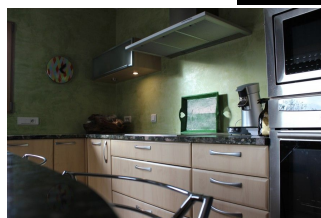
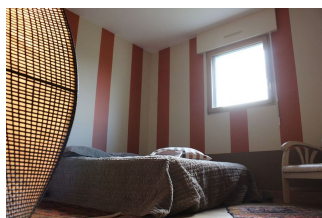
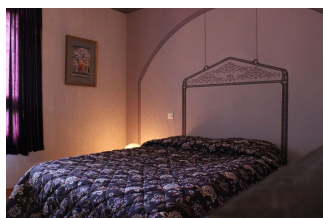


**UNE SUPERBE  
CONTEMPORAINE, SUR LES  
HAUTEURS DE KÉRIVOAL.**

Loyer : 1 100 € hors charges

Ref : 851



Sur les hauteurs calmissimes de **Kérivoal**, une vue aérienne sur la campagne vous est offerte par ce superbe **habitat contemporain**. Un constructeur renommé a édifié en 2005, les 150 m<sup>2</sup> habitables d'un cocon **fonctionnel aux finitions exquises**. Des nuances de **matériaux choisis**, allant d'un **mélange des sols**, d'une **colonne** béton, à la **cuisine** totalement **équipée** avec son propre cellier et accès garage. L'espace de vie à l'ambiance **zen** est complètement **ouvert** sur son extérieur, où de la **terrasse**, une vue ultra-dégagée rallonge les **volumes** intérieurs. **Le coin nuit** est desservi par une multitude de chambres dont une **suite** parentale, en rez-de-chaussée, possédant une immense salle d'eau à l'italienne très **épurée & originale**. En réalité, une contemporaine nichée dans un cadre : un fond d'impasse très convoitée, et qui possède la qualité, la fonctionnalité & l'originalité d'un habitat rare, qu'il ne faut pas laisser passer. **Honoraires agence : 700 € seulement !!!**

Environnement : Suburbain  
Surface habitable : 150 m<sup>2</sup>  
Surface séjour : 60 m<sup>2</sup>  
Surface terrain : 590 m<sup>2</sup>  
Année de construction : 2005

État général : Excellent  
Nombre de pièces : 6  
Nombre de chambres : 4  
Nombre de salle de bains : 1

### Notes complémentaires

UN QUARTIER CONVOITÉ EN IMPASSE. DES FINITIONS EXQUISES. TOUTE ÉQUIPÉE. VUE DÉGAGÉE.

Type de chauffage : Gaz de ville, par le sol  
Stationnement : Garage et parking

