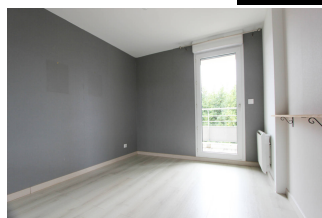




**UN BEL APPARTEMENT TYPE 2  
AVEC BALCON & SON  
PARKING, À KERFEUNTEUN.**

Loyer : 650 € hors charges

Ref : 2025



Dans un **immeuble sécurisé** bénéficiant d'un **ascenseur**, cet **appartement** se compose d'une spacieuse **pièce de vie** avec placard, d'une **cuisine aménagée & équipée** (plaque de cuisson, four, hotte et lave-vaisselle), d'une **belle chambre** avec placard, d'une **salle de bains** et d'un WC indépendant. L'appartement dispose d'un **balcon**. Une place de **parking privatif**. Les charges de 63.50 € correspondent à la provision pour la consommation d'eau, la provision des charges locatives et la provision de la taxe d'ordures ménagères. **Dépôt de garantie : 650€.** **Honoraires Agence : 550 € à la charge du locataire dont 150 € pour l'état des lieux.**

Environnement : Citadin  
Surface au sol : 50 m<sup>2</sup>  
Surface séjour : 22 m<sup>2</sup>  
Surface balcon/terrasse : 7 m<sup>2</sup>  
Année de construction : 1990

État général : Très bon  
Nombre de pièces : 2  
Nombre de chambres : 1  
Nombre de salle de bains : 1

### Notes complémentaires

--

Étage : 1  
Ascenseur : Oui  
Exposition : Sud-est  
Type de chauffage : Electrique

Stationnement : Parking couvert  
Cave: Non

