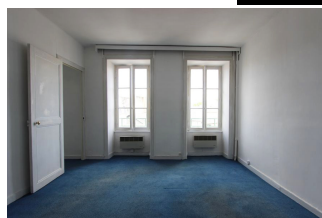




**À LOUER : RUE DU PARC, UN
LOCAL PROFESSIONNEL OU
COMMERCIAL DE 110 M².**

Loyer : 760 € hors charges

Ref : 1680



Dans un **immeuble sécurisé**, à louer un **local à vocation professionnel ou commercial** situé au **troisième étage, sans ascenseur**. La distribution actuel permet de recevoir une surface d'**accueil**, une **salle d'attente & deux bureaux** donnant sur l'Odet, **deux bureaux** donnant sur cour, une **salle de repos** et wc. Les charges de 30 € correspondent aux ménages des parties communes. Honoraires d'Agence à la charge du preneur : 1 260 € TTC pour la rédaction du bail et l'état des lieux.

Environnement : Historique
Surface Carrez : 110 m²
Surface balcon/terrasse : 0 m²
État général : A rafraîchir
Nombre de pièces : 6

Étage : 3
Ascenseur : Non
Exposition : Sud
Type de chauffage : Electrique

Notes complémentaires

--

Cave: Non
Charges locatives : 30 €

