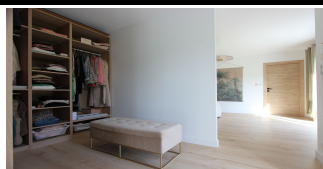
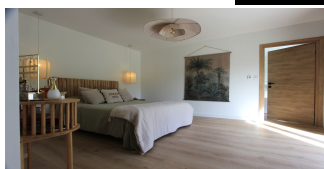




UNE SENSATIONNELLE  
 CONTEMPORAINE HAUT DE  
 GAMME, À BEG MEIL.

Prix : 1 260 000 €

Ref : 2069



Cette **contemporaine de 2025**, à l'architecture travaillée, se veut être une demeure de **très belle gamme**, à **5 min en vélo de la plage**. Édifiée sur un **beau terrain de 2283 m<sup>2</sup>**, la propriété est **au calme** et bordée en partie par un environnement naturel. **Extrêmement lumineuse**, la maison bénéficie de jolies perspectives sur terrasse et jardin. Sa distribution est fluide et fonctionnelle. Le hall d'entrée dévoile un **spacieux salon-séjour de 75 m<sup>2</sup>** comprenant une belle cuisine équipée aménagée. Au même niveau, **une vaste suite** se compose d'un dressing aménagé, d'une grande chambre avec sa jolie vue et d'une salle de bains avec douche de belle gamme. Un bureau se loge près de l'entrée. Une pièce de service aménagée permet également l'accès au garage. A l'étage, une grande mezzanine logeable dessert **trois chambres** lumineuses et une salle d'eau contemporaine. **Une vaste terrasse** entoure les pièces de vie et l'entrée de la propriété permet du stationnement, en plus du **garage**. Une superbe demeure, **aux normes les plus récentes**, dont l'agrément de vie est certain, à deux pas de la mer. Honoraires Agence inclus, à charge acquéreur : 5 % TTC maximum. Prix exprimé hors honoraires : 1 200 000 € Les informations sur les risques auxquels ce bien est exposé sont disponibles sur le site Géorisques : [www.georisques.gouv.fr](http://www.georisques.gouv.fr)

Environnement : Bord de mer, Suburbain,  
 Ecrin de verdure  
 Surface habitable : 204 m<sup>2</sup>  
 Surface séjour : 75 m<sup>2</sup>  
 Surface terrain : 2283 m<sup>2</sup>  
 Année de construction : 2025

État général : Excellent  
 Nombre de pièces : 6  
 Nombre de chambres : 4  
 Nombre de salle de bains : 2

Étage : 1  
 Ascenseur : Non  
 Exposition : Sud  
 Cave : Non

Type de chauffage : Pompe à chaleur  
 Stationnement : Garage et parking

### Notes complémentaires

Droit de passage, partie sud pour accès au champ.  
 Pas de portail à l'entrée donnant sur la voie communale.

