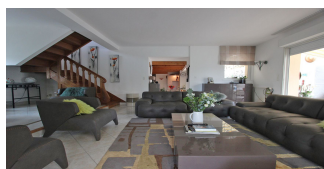




**UN PETIT HAMEAU CÔTIER,  
SON PORT & CETTE GRANDE  
PROPRIÉTÉ FAMILIALE.**

Prix : 927 000 €

Ref : 1977



Dans un **petit hameau côtier**, aux portes de Brest (20 minutes), se dresse une **propriété**, au caractère familial, de 252 m<sup>2</sup> et ses **dépendances**. Un **emplacement**, des plus impressionnant, sur un **bord de mer intime**, avec à ses pieds un **petit port abrité et sa plage**, . Un **secteur protégé** pourtant **non loin des commodités**. La **propriété**, datant des années 1930, est un **havre de paix**, avec pour crédo "**de recevoir**" toute la famille et amis. Son **agencement intérieur** est **surprenant**, avec dans la maison d'origine, sur la partie rez-de-chaussée, une **grande cuisine dinatoire** de 18 m<sup>2</sup> et un **beau salon-séjour** de 33 m<sup>2</sup>, puis en L : une **véranda d'été** de 93 m<sup>2</sup> vient compléter ses **volumes de réception**, avec une **vaste salle à manger**, **plusieurs salons dédiés à la détente** et un **Spa**, le tout bordé d'un **terrasse VUE SUR MER**. **Côté nuit**, deux **niveaux indépendants**. L'un recevant une **suite** avec **chambre**, **salle de bains avec douche** & une **autre grande chambre**, l'autre avec **deux chambres**, une **salle d'eau** et un **dortoir à finir d'agencer**. Deux **gîtes** agrémentent l'ensemble : **le premier** ayant une **véranda d'entrée**, un **salon** avec **coin cuisine**, une **salle d'eau** et une **chambre à l'étage**. **Le second étant à agencer d'une manière identique**. Un **grand hangar** fait office de **garage** pour **voitures et/ou bateau**. **Plusieurs autres dépendances** de rangements complètent ce bien immobilier d'exception. "**A 2 minutes à pied du port-plage, 8 minutes de Plougastel Daoulas, 20 minutes de Brest, 25 minutes de son aéroport.**" Honoraires Agence inclus : 3.%TTC maximum à charge acquéreur. Prix exprimé hors honoraires : 900 000 € Les informations sur les risques auxquels ce bien est exposé sont disponibles sur le site Géorisques : [www.georisques.gouv.fr](http://www.georisques.gouv.fr)

Environnement : Bord de mer  
Surface habitable : 252 m<sup>2</sup>  
Surface séjour : 126 m<sup>2</sup>  
Surface balcon/terrasse : 100 m<sup>2</sup>  
Surface terrain : 2770 m<sup>2</sup>

Année de construction : 1930  
État général : Bon  
Nombre de pièces : 8  
Nombre de chambres : 6

#### Notes complémentaires

--

Nombre de salle de bains : 3  
Ascenseur : Non  
Exposition : Sud-Ouest  
Cave: Non

Type de chauffage : Fioul  
Stationnement : Garage et parking  
Taxe foncière : 1500

