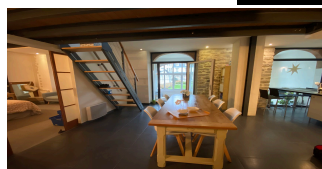
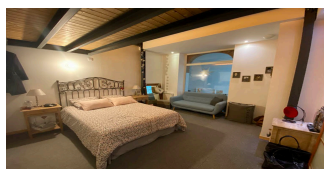




**UN ATYPIQUE ESPRIT "LOFT",
AU GRAND SÉMINAIRE DE
KERFEUNTEUN.**

Prix : 233 200 €

Ref : 1618



QUIMPER. Le "Grand Séminaire", l'un des plus beaux immeubles avec sa façade travaillée des années'20 avec **en son centre un superbe patio arboré**, dévoile, une fois de plus, un **appartement à l'agencement associant atypisme de volumes & matériaux choisis, comme le métal, le bois & la pierre**. Décloisonnés au maximum, plusieurs espaces se dévoilent dès l'entrée avec : - Un **premier salon** qui s'accroche à un **espace cuisine agencé complet & dinatoire**. - Et le **second salon**, plus **propice à la détente**, se veut **déplafonné** & possède une **vue sur le patio, plein Sud**. **Trois chambres**, ou **deux chambres à l'étage et un salon plus spacieux** au rez-de-chaussée, à vous de choisir!, s'accompagnent d'une **salle de bains moderne**. Au palier de l'étage, entre les deux chambres, se loge une **mezzanine-bureau**. Le logement bénéficie d'une **cave** et de **deux parkings privatifs**. "**Accès piéton à tous les commerces & au réseau bus**" Honoraires Agence inclus : 6.5%TTC maximum à charge acquéreur.

Environnement : Historique
Surface Carrez : 91 m²
État général : Excellent
Nombre de pièces : 4
Nombre de chambres : 3

Nombre de salle de bains : 1
Étage : 0
Ascenseur : Non
Cave: Oui

Notes complémentaires

Créer à partir d'un plateau brut, en 2009. Tous travaux de 2009. Précédemment loué 750 € hors charges. Cave et deux parkings extérieurs privés.

Type de chauffage : Electrique
Stationnement : Parking extérieur
Charge de copropriété : 59
Taxe foncière : 781

