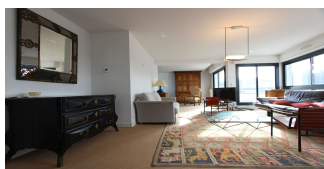




**L'ATTIQUE & SES TERRASSES,
AU CENTRE-VILLE DE
QUIMPER. STANDING,
ASCENSEUR & GARAGES.**

Prix : 473 500 €

Ref : 1882



En véritable **balcon sur la ville**, cet appartement est réellement exceptionnel en considération de l'immobilier du centre ville quimpérois. **Au dernier étage de sa résidence récente de standing**, seul au niveau, l'attique domine le centre ville à **presque 360°**, de toutes ses pièces et de ses **65 m² de terrasses**. Dès le hall d'entrée, sa nature "architecturale" se dévoile, fuites d'espaces et perspectives sur l'extérieur par ses multiples châssis vitrés sont pensées pour démultiplier son **extrême luminosité** et son **côté très aérien et dominant**. Un **bel espace de vie traversant de 45 m²** s'ouvre sur plusieurs terrasses aux **multiples expositions** pour profiter d'un **panorama sur la ville** à toute heure du jour. Une **cuisine agencée** & sa **pièce de service** prennent place à proximité. La partie nuit dévoile **deux grandes chambres**, **chacune formant suite** avec salle d'eau ou salle de bains privative. Également, chaque chambre dispose de son propre **balcon-terrasse**. Sa résidence de standing, sécurisée, dispose d'un **ascenseur**. L'appartement se dote lui de **deux garages**. Un **bien hors normes** sur le marché quimpérois, d'une **gamme très supérieure**, qui se veut d'une **rareté évidemment absolue**. Un rafraîchissement lui sera nécessaire pour exploiter toute sa superbe. Honoraires Agence inclus, à charge acquéreur : 5.5 % TTC maximum. Prix exprimé hors honoraires : 450 000 € Les informations sur les risques auxquels ce bien est exposé sont disponibles sur le site Géorisques : www.georisques.gouv.fr

Environnement : Citadin
Surface Carrez : 104 m²
Surface habitable : 104 m²
Surface séjour : 45 m²
Surface balcon/terrasse : 65 m²

Année de construction : 1997
État général : Bon
Nombre de pièces : 4
Nombre de chambres : 2

Nombre de salle de bains : 2
Étage : 5
Ascenseur : Oui
Exposition : Sud

Cave: Non
Type de chauffage : Gaz de ville
Stationnement : Garage
Charge de copropriété : 243

Notes complémentaires

Terrasses en jouissance privative : Terrasse Sud 26,21 m² ; terrasse Ouest 32,6 m². Seul au palier. Accès indépendant pour la terrasse. Surfaces : chambre 1 (12,6m²), chambre 2 (16,2m²), salle de bains (5,1m²), cuisine (9m²), entrée (8m²). Deux garages.

