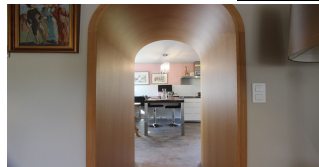
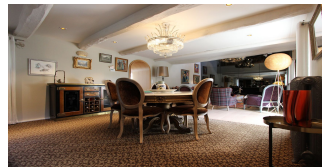




**LE CHARME ET LE CARACTÈRE D'UNE CHAUMIÈRE AVEC DÉPENDANCES, AUX PRESTATIONS HAUT DE GAMME, À 10 MINUTES DE QUIMPER.**

Prix : 892 500 €

Ref : 1978



Cette propriété est d'abord un coup de cœur des ses propriétaires, ayant trouvé la demeure dans "son jus", pour y entreprendre une **restauration jusque dans le moindre détail**, afin qu'elle devienne ce lieu sublime, aux **prestations hors normes**. La propriété est un ensemble, composé du logis principal, de trois dépendances et d'un luxuriant jardin. Une harmonie se dégage entre ses espaces intérieures et extérieures, une atmosphère singulière emprunte de charme et de confort. L'intérieur de la demeure dévoile une belle entrée, où l'on ressent d'emblée le niveau des matériaux choisis, puis une **pièce de vie aux volumes changeant**, confortable et aux **belles perspectives sur jardin et terrasse**. Une **cuisine dînatoire** de très belle facture loge à proximité. Également en rez-de-jardin, une **suite complète de plus de 30 m²**, offre sa vaste chambre, une salle de bains-douche superbe et un dressing. L'étage se compose d'une très spacieuse mezzanine - bureau - bibliothèque, de **trois chambres** et de leur salle de bains. **Trois dépendances de pierre**, charmantes, agrémentent le parc clos. Ce **jardin se veut luxuriant**, une balade entre pierre et verdure. Une demeure d'exception, située **à pied de tous commerces, à 10 min de Quimper et 15 min des plages sud**. Honoraires Agence inclus : 5%TTC à charge acquéreur. Prix exprimé hors honoraires : 850 000 € Les informations sur les risques auxquels ce bien est exposé sont disponibles sur le site Géorisques : [www.georisques.gouv.fr](http://www.georisques.gouv.fr)

Environnement : Citadin, Suburbain  
Surface au sol : 210 m²  
Surface habitable : 183 m²  
Surface séjour : 46 m²  
Surface terrain : 2929 m²

Année de construction : 1820  
État général : Somptueux  
Nombre de pièces : 7  
Nombre de chambres : 4

Nombre de salle de bains : 2  
Étage : 1  
Ascenseur : Non  
Exposition : Sud

Cave: Non  
Type de chauffage : Gaz de ville  
Stationnement : Garage et parking  
Taxe foncière : 1880

### Notes complémentaires

Cuisine BULTHAUP (85K€). Rénovation par architecte. Plomberie cuivre, chauffage par le sol (rdc), isolation périphérique, dalle béton (rdc) donnant sur un terre-plein avec isolation sous chape flottante, combles isolés, menuiseries intérieures très haut de gamme, cheminée. Serre avec installation aquaculture et permaculture, carrés de potager. Dépendances (Atelier, chaufferie, buanderie annexe, stockage, cave à vin, carports, garage). Puit avec pompe. Deux portails (un électrique, un manuel).

