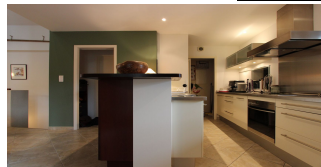
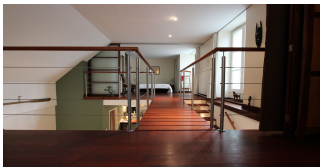




**LE BEL APPARTEMENT LOFTÉ,
 AU CŒUR DES RUES
 SÉCULAIRES.**

Prix : --

Ref : 1402



Au **sein du cœur historique** Quimpérois, cet appartement de charme en **format lofté** ouvre volumes et perspectives entre ses vieux murs de pierre. Ce logis **unique**, offre un agrément de **standing** grâce à un travail complet de l'espace intérieur et au choix de **matériaux nobles**, tels son lumineux parquet Merbeau, et ses **prestations** de même lignés. Sa **petite copropriété** lui réserve un accès au premier étage, qui permet aux volumes habitables de se développer sur trois niveaux, jusqu'en combles. Son **vaste séjour** aux **fuites d'espaces sensationnelles**, arbore une **cuisine haut de gamme** et un charme fait de mélanges de **matières, bois, pierre et métal**. En étage, sous format de mezzanine pouvant s'intimiser, une **belle chambre** se dévoile agrémentée de son dressing et salle de bains privés. Sous le même format, **une seconde chambre** se complète de sa salle d'eau. Avec une vue sur les vieux toits de bâtiments d'histoire, une **annexe** se blottit en combles. **Un appartement de charme**, unique, et au confort des plus aboutis, qui se loge dans l'écrin d'histoire du centre ville. Honoraires Agence inclus, à charge acquéreur : 6% TTC maximum.

Environnement : Citadin, Historique
 Surface Carrez : 90 m²
 Surface séjour : 43 m²
 Année de construction : 1900
 État général : Excellent

Nombre de pièces : 3
 Nombre de chambres : 2
 Nombre de salle de bains : 2
 Étage : 2

Ascenseur : Non
 Exposition : Ouest
 Cave: Non
 Type de chauffage : Electrique par le sol

Charge de copropriété : 12
 Taxe foncière : 901

Notes complémentaires

Copropriété en auto-gestion, de deux appartements et un local commercial. Interphone, dalle béton, couverture révisée. Rénovation de 2004, parfait état. Vitrages phoniques, velux électriques, combles isolés. Vmc, ballon eau chaude 200L. Cuisine équipée aménagée Fanch LE REST. Dressing aménagé. Baignoire bainéo. Parquet "Merbeau"

