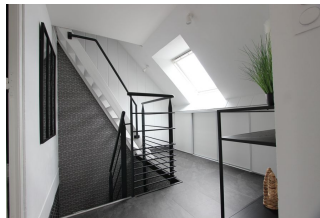




**UN ATYPIQUE APPARTEMENT
DUPLEX, À LA MODERNISATION
ACCOMPLIE, AU CŒUR DE
QUIMPER.**

Prix : 214 000 €

Ref : 1960



Lové **SEUL** au **DERNIER ÉTAGE** de son très bel immeuble **ART-DÉCO**, aux portes du **CENTRE HISTORIQUE**, cet appartement **atypique** de 51 m² (90 m² au sol) se veut **cosy**, tout en **dominant les toits du centre-ville**. Avec une **Vue sur l'Odet**, seul au dernier étage, l'appartement de **charme aux poutres apparentes** dévoile des **volumes étonnants** & sa **modernisation récente**. Un **bel espace de vie**, de 31 m², **orientée au Sud**, offre de **beaux volumes** avec une partie dinatoire large, un **espace séjour cosy** & une **cuisine récente** totalement **agencée ouverte** sur l'ensemble. L'appartement offre **différents espaces de nuit**, ou d'agrément avec une **belle chambre**, un **coin nuit en mezzanine** et en aile de l'appartement, un **bureau pouvant être une chambre secondaire**. Une petite **salle de bains agencée** se loge également sur cette partie. **Atypique & de charme**, couronnant un **superbe immeuble du début XXème**, l'appartement offre un **confort moderne** dans une **enveloppe Art-Déco**. **"Parfait comme pied-à-terre ou investissement locatif saisonnier de charme, avec 6 couchages possibles, le logement bénéficie d'une situation précieuse, au calme avec le centre-ville & la gare à pied, sur le plat."** Honoraires Agence inclus : 7%TTC MAXIMUM à charge acquéreur sur le prix indiqué. Prix exprimé hors honoraires : 200 000 € Les informations sur les risques auxquels ce bien est exposé sont disponibles sur le site Géorisques : www.georisques.gouv.fr

Environnement : Citadin
Surface Carrez : 51 m²
Surface au sol : 90 m²
Surface séjour : 31 m²
Année de construction : 1920

État général : Très bon
Nombre de pièces : 3
Nombre de chambres : 1
Nombre de salle de bains : 1

Notes complémentaires

DECORATION 2024. VELUX CUISINE 2024 VMC 2024

Étage : 3
Ascenseur : Non
Exposition : Sud
Type de chauffage : Electrique

Cave: Non
Charge de copropriété : 38
Taxe foncière : 724

